

5月・6月

# 開催体験企画

- 里山を  
つくる  
感じる  
遊ぶ  
歩く  
食べる

詳しくは  
体験メニュー  
パンフレットを  
ご覧下さい

## 5月 城端曳山祭 庵唄所望体験

主催/南砺市観光協会 城端事務所

- 日時/5月5日(祝)
- 時間/①午前の部(11:00頃) ②午後の部(14:30頃)
- 集合場所/城端曳山祭臨時観光案内所
- 参加費/10,000円 (曳山御膳・お土産付)

予約・問合せ 城端観光案内所(南砺市是安206-22 JR城端駅内) ☎0763-62-1821 FAX 0763-62-2346 E-mail:info@johana-toyama.jp

## 5月 縄ヶ池の ミズバショウ観察会

主催/NPO法人富山県自然保護協会普及部

- 日時/5月7日(土)
- 時間/8:50~16:15
- 集合場所/JR城端駅 または城端行政センター
- 参加費/1,500円 (資料・バス・保険料など)

予約・問合せ NPO法人富山県自然保護協会 普及部(富山市湊入船町3-30) ☎076-441-0099 FAX 076-441-0099 E-mail:tkshizen@ybb.ne.jp

## 5月 古民家で 春の山菜味めぐり

主催/古民家の宿 おかべ(岡部 智美さん)

- 日時/5月9日(月)~6月中旬
- 時間/昼12時~夜18時~
- 集合場所/古民家の宿 おかべ
- 参加費/2,500円~
- ※満席の場合、お断りする場合がございますので予めご了承くださいませ

予約・問合せ 古民家の宿 おかべ(南砺市利賀村長崎112) ☎0763-82-5229

## 5月 雪解けの利賀の 幸を楽しむ

主催/上田 明美さん

- 日時/5月15日(日)
- 時間/9:30~15:30
- 集合場所/利賀村旧千束分校
- 参加費/2,000円

予約・問合せ 上田 明美(南砺市利賀村大勤場443) ☎0763-68-2658 FAX 0763-68-2531 E-mail:ueda-h@p1.tst.ne.jp

## 5月 一礼儀と法行にふれて一 楽茶会

主催/松風園

- 日時/5月22日(日)・6月22日(水)
- 時間/13:00~15:30
- 集合場所/松風園
- 参加費/600円

予約・問合せ 松風園(南砺市福光7471-8) ☎0763-52-0051 FAX 0763-52-0052

## 5月 利賀百姓塾 出会いふれあい 助け合い(結)そして喜び

主催/民宿 中の屋

- 日時/5月28日(土)~29日(日)
- 時間/1日目...17:00~ 2日目...9:00~16:00
- 集合場所/民宿 中の屋
- 参加費/宿泊+体験+昼食8,500円 体験+昼食1,500円 体験のみ500円(保険料他含む)

予約・問合せ 民宿 中の屋(南砺市利賀村坂上551) ☎0763-68-2104 FAX 0763-68-2121 携帯 090-2036-8508 E-mail:nakanoya@p1.tst.ne.jp

## 5月 南砺の山と歴史の道ウォーク'11 白中より奥山、鳥越峠を越える

主催/つくばね自然体験教室

- 日時/5月29日(日)
- 時間/8:10~17:00頃
- 集合場所/JR城端駅
- 参加費/3,500円 (バス代・ガイド料・保険料・温泉入浴料)

予約・問合せ 城端観光案内所(南砺市是安206-22 JR城端駅内) ☎0763-62-1821 FAX 0763-62-2346 E-mail:info@johana-toyama.jp

## 5月 新緑の山 山菜とりを楽しみ、山菜料理を作ろう!!

主催/民宿 いなくぼ

- 日時/5月中旬~6月中旬まで
- 時間/9:00~15:30
- 集合場所/民宿 いなくぼ
- 参加費/1,000円

予約・問合せ 民宿 いなくぼ(南砺市利賀村坂上666の2) ☎0763-68-2432 FAX 0763-68-2432 携帯 080-1964-0490

## 6月 南砺の ホタルめぐり

主催/南砺市観光協会 城端事務所

- 日時/6月18日(土)
- 時間/19:40~21:30
- 集合場所/19:30 JR城端駅前
- 参加費/1,000円 小学生以下500円 (バス代・保険料)

予約・問合せ 城端観光案内所(南砺市是安206-22 JR城端駅内) ☎0763-62-1821 FAX 0763-62-2346 E-mail:info@johana-toyama.jp

## 6月 はちみつ搾り 体験

主催/つくばね自然体験教室

- 日時/6月18日(土)
- 時間/9:30~11:30
- 集合場所/城端段条寺(9:30)
- 参加費/1,000円

予約・問合せ 城端観光案内所(南砺市是安206-22 JR城端駅内) ☎0763-62-1821 FAX 0763-62-2346 E-mail:info@johana-toyama.jp

## 6月 南砺の山と歴史の道ウォーク'11 ブナオ峠より猿、三方、袴腰の各山を回峰する

主催/つくばね自然体験教室

- 日時/6月26日(日)
- 時間/7:30~17:30頃
- 集合場所/JR城端駅
- 参加費/3,500円 (バス代・ガイド料・保険料・温泉入浴料)

予約・問合せ 城端観光案内所(南砺市是安206-22 JR城端駅内) ☎0763-62-1821 FAX 0763-62-2346 E-mail:info@johana-toyama.jp

## 6月 利賀の キャラブキ作り

主催/民宿 おかもと(岡本たか子さん)

- 期間/6月20日(月)~7月20日(水)(1泊2日)
- 時間/14:00~翌10:00
- 参加費/10,000円 (宿泊費込)現金のみ

予約・問合せ 民宿 おかもと(南砺市利賀村百瀬川390) ☎0763-68-2452 FAX 0763-68-2457

# 南砺里山博2011



南砺市がまるごと博覧会場!  
里山の魅力ある自然、文化を  
再発見&体験できる。

## 春・初夏編 パンフレット ダイジェスト版

### 南砺里山博開幕にあたり

南砺市長 田中 幹夫



この度の東日本大震災で被災された方々に心よりお見舞い申し上げますと共に、一日も早い復興を願っております。南砺里山博2011は、四季折々の南砺市の魅力を市民の皆さまをはじめ多くの方々に、満喫していただきたいと考えています。豊かな自然や風土の中で、繰り広げられるユニークな体験企画を通じて、たくさんのお出会いと感動をあなたに届けます。観光協会をはじめ商工会、各種団体の皆さんによる実行委員会では、市民の皆さまから体験企画を募集し、春・夏・秋・冬のシーズン毎に事業を展開してまいります。この里山博は、何と言っても市民の皆さんの参加と盛り上がり成功のカギとなります。また、地域の将来を担う子どもたちにも積極的に参加していただき、里山博が「ふるさと教育」としても活用されることを願っております。里山博にエントリーされた魅力的な体験企画が、市民レベルの観光資源となり、南砺市の交流人口の拡大につながることを期待しています。

「南砺里山博」は南砺市そのものを屋根のない博物館と見立て、人々を迎え入れ里山での体験を通して、自然のもつ豊かさ、人々の暮らしぶりに触れていただきます。手仕事・農業・芸術・食文化...まだまだ知られていない、隠れた南砺市の魅力を再発見&再発見掘り出します!

### 開催期間

平成23年4月1日~  
平成24年3月31日

- ☆春・初夏編 4月1日~ 6月30日
- ☆夏編 7月1日~ 8月31日
- ☆秋編 9月1日~11月30日
- ☆冬・早春編 12月1日~ 3月31日

### 会場

南砺市全域

### 南砺里山博2011春・初夏中に開催される南砺市内でのお祭り&イベント(4/25以降)

開催日	イベント名	会場	お問い合わせ先
3月 25日(金)~4月25日(月)	ふくみつ千本桜ライトアップ	福光地域小矢部川河畔	南砺市観光協会(62-1201)
4月 16日(土)	南砺里山博2011オープニングイベント	福野文化創造センター ヘリオス	南砺市観光協会(62-1201)
29日(祝・金)	医王山開山式	医王山国見権現堂	南砺市観光協会(62-1201)
30日(土)	福野夜高祭前夜祭	JR福野駅前	福野観光案内所(22-8700)
5月 1日(日)~2日(月)	福野夜高祭	福野中心商店街地	福野観光案内所(22-8700)
3日(祝・火)	井波八幡宮春季例大祭よいやさ祭	井波市街地一円・井波八幡宮	井波観光案内所(82-2539)
4日(祝・水)~5日(祝・木)	城端曳山祭	城端市街地一円	城端観光案内所(62-1821)
15日(日)	南砺ふれあいヘラブナ釣り大会	赤祖父湖	井口行政センター(64-2211)
19日(木)~22日(日)	相倉合掌造り集落春季ライトアップ「水田逆さ合掌ライトアップ」	世界遺産相倉合掌造り集落	相倉合掌造り集落保存財団(66-2123)
22日(日)	袴腰山開き	袴腰山登山口	南砺市商工会城端事務所(62-2163) 南砺市商工会五箇山事務所(66-2044)
28日(土)~29日(日)	南砺花と緑のフェスティバル2011	南砺市園芸植物園	南砺市園芸植物園(22-8711)
29日(日)	金剛堂山山開き	集合/利賀村上百瀬谷登山口	利賀村観光案内所(68-2527)
5月下旬~6月下旬	福光いちご狩り	立野原観光農園	福光立野原観光農園(55-1991)/ 開演前・南砺市観光協会(62-1201)
6月 上旬	四季の五箇山・春の宵	五箇山合掌の里・世界遺産菅沼合掌造り集落	五箇山総合案内所(66-2468)
5日(日)第1日曜日	八乙女山風神堂祭典	八乙女山	井波観光案内所(82-2539)
上旬	人形山山開き	集合/中根登山口	五箇山総合案内所(66-2468)
上旬	桂湖釣り大会	桂湖	桂湖ピクニックセンター(67-3120)
12日(日)	だまし川とほとたとかつぱ村まつり	道の駅福光・だまし川	道の駅福光 なんと一福茶屋(52-4100)
25日(土)~26日(日)	高瀬遺跡菖蒲まつり	井波高瀬遺跡	菖蒲まつり実行委員会(高瀬遺跡)(82-5050)

※各イベント詳細はそれぞれ事前にお問い合わせください。

# 南砺里山博2011春・初夏編で手に持って南砺を見て回って頂ける、4種類のパンフレットを制作しました。

## 1 春のフラワーマップと春のスイーツ

片面には南砺市内にある春の花の名所、桜ライトアップ情報、桜イベント情報を掲載。もう片面では、南砺市内の菓子店など(21社)の美味しいスイーツをご紹介します。

### 紹介スイーツ

1. 南田村萬盛堂 (なんと！ん米ロール)
2. 洋菓子工房 イワキ (桜のモンブラン)
3. ANGO安居 (恋するマカロン)
4. 御菓子処 井波屋 (富山米ロングシューロール)
5. 河内屋菓子舗 (糸巻御所落雁)
6. 武田甘泉堂 (一歩菓子)
7. 田舎まんじゅう本店よしむら (田舎まんじゅう)
8. パティスリー・ブーケ (ショコラブラン・テ・ヴェール)
9. ミッシュローゼ (さくらのダックワース)
10. 朝山精華堂 (桜ロール)
11. 菓子処 宮永 (どら焼き)
12. 御菓子司さわかし (草もち)
13. かじわ屋 (春さらら)
14. 南坂上松華堂 (福ざくら)
15. 森まつ菓子舗 (桜餅)
16. お菓子の小西 (福光おやき)
17. 高野菓子店 (パフケーキ バニラ・抹茶・チョコ)
18. 西洋菓子TAKEUMA (白宝～HAKUHOU～)
19. Gelateria ZUCCA (ミルクジェラート)
20. ねこのくら工房 (そば茶プリン)
21. うまいもん館 (くりかぼちゃケーキ)



## 2 山歩きマップと南砺で山菜

片面には南砺市内で山菜料理を食べられる飲食店・宿泊施設、南砺でみられる山菜一覧を掲載。もう片面では、南砺市内にある山歩きの名所をご紹介します。



### おいしい山菜料理の食べられるお店

- 五箇山旬菜工房いわな (五箇山)
- 拾遍舎 (五箇山)
- スターフォレスト利賀 (利賀)
- 利賀そばなかじま屋 (利賀・福野)
- 五箇山温泉 赤尾館 (五箇山)
- よしのや旅館 (五箇山)
- お食事と民宿 なかや (五箇山)
- 川合田温泉 山田家 (福光)
- 湯宴遊 福光温泉 (福光)
- 松風園 (福光)
- 砂風呂の宿 ふくみつ華山温泉 (福光)
- 民宿 ふとみ (福光)

## 3 南砺の獅子舞

とやまの獅子舞百選に選ばれている南砺の春の獅子舞を紹介しします。



## 4 南砺で体験

春・初夏編の体験企画21企画と南砺市内でいつでも体験できる常時体験を紹介しします。



※詳細については各種パンフレット、チラシ又は南砺里山博2011ホームページをご覧ください。パンフレットは最寄りの行政センター、道の駅、観光案内所、商工会等に備えてあります。

南砺里山博ホームページ

<http://www.nanto-satoyama.jp>

検索

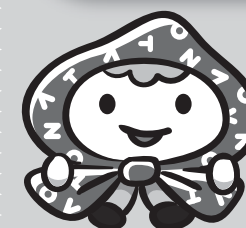
南砺里山博ではパンフレットに掲載する体験企画を募集しています。

## 南砺里山博2011で体験企画を紹介しませんか？

南砺里山博に『体験企画』という作品を出展しませんか？体験企画を出展して頂くと、南砺里山博パンフレット、HP等の宣伝媒体にて、あなたの主催する体験企画をご紹介します。通年・スポット企画(新規企画含む) どちらでも大歓迎。

- 応募資格** 南砺市内で開催の体験企画  
南砺市にお住まい、または勤務の方が企画者(個人、団体)
- 募集期間** 随時受付中  
夏編(7月～8月)パンフレットに掲載を希望される方は、4月30日までご連絡ください。
- 応募先** 南砺里山博2011事務局  
南砺市城端1046(南砺市観光協会)  
TEL 0763-62-1201 FAX 0763-62-1202  
※詳細は申し込み後、ご連絡いたします。体験内容によっては、南砺里山博でご紹介出来ない事もあります。ご了承ください。

## 南砺里山博イメージキャラクター SATOちゃん



里山博のイメージキャラクター「SATOちゃん」は、NANTOくんの友達で、里山をイメージした赤い頭巾をかぶり、木々をイメージした緑色の前髪が特徴の、ほのぼのとした雰囲気女の子です。

頭巾にNANTOの文字を入れるほど、南砺が大好き。南砺里山博をいろんな方に知って頂ける為に、がんばっています。

和紙のSATOちゃん 人形販売中



**富山駅発 “なんど”のお祭りツアーバス!** お問い合わせ/チューリップ交通(株) 旅行部 TEL0763-82-7111

<p>チューリップフェア入場券付き</p> <p>お一人様 大人 2,500円 小人 2,000円 (小学生以下)</p>	<p>5月1・2日 “福野夜高祭”</p> <p>5月3日 “井波よみやさ祭り”</p> <p>5月4・5日 “城端曳山祭”</p>	<p>目録 富山駅・金沢駅出発(13:00)～第60回記念2011となみチューリップフェア見学～福野夜高祭(市の里ガイドによる案内)～富山駅・金沢駅着(1日23:00、2日深夜1:00)</p> <p>目録 富山駅・金沢駅出発(9:00)～第60回記念2011となみチューリップフェア見学～井波よみやさ祭り(井波の風ガイドによる案内)～富山駅・金沢駅着(19:30)</p> <p>目録 富山駅・金沢駅出発(4日13:00、5日9:00)～第60回記念2011となみチューリップフェア見学～城端曳山祭(機の声じょうはなによる案内)～富山駅・金沢駅着(4日21:30、5日18:00)</p>
---	--	---

南砺里山博2011に関するお問い合わせ先

### 南砺里山博2011事務局

〒939-1892 富山県南砺市城端1046番地(南砺市観光協会内)  
TEL 0763-62-1201 FAX 0763-62-1202  
E-mail:nanto-k@p2.tst.ne.jp

主催/南砺里山博2011開催委員会

後援/ 富山県、南砺市、南砺市観光協会、南砺市商工会、南砺市教育委員会、北日本放送株式会社、富山テレビ放送、チューリップテレビ、となみ衛星通信テレビ株式会社、北日本新聞社、富山新聞社、読売新聞北陸支社