

# 南砺里山博2011で体験企画を紹介しませんか？

南砺里山博に『体験企画』という作品を出展しませんか？体験企画を出展して頂くと、南砺里山博パンフレット、HP等の宣伝媒体にて、あなたの主催する体験企画をご紹介します。通年・スポット企画（新規企画含む）どちらでも大歓迎。

※詳細は申し込み後、ご連絡いたします。体験内容によっては、南砺里山博で紹介出来ない事もあります。ご了承ください。

- 応募資格** 南砺市内で開催の体験企画  
南砺市にお住まい、または勤務する方が企画者（個人、団体）です。
- 募集期間** 随時受付中  
秋編（9月～11月）パンフレットに掲載を希望される方は、6月30日までご応募ください。
- 応募先** 南砺里山博2011事務局  
南砺市城端1046（南砺市観光協会）  
TEL 0763-62-1201 FAX 0763-62-1202

## 南砺里山博2011夏（7・8月）に開催される南砺市内でのお祭り&イベント

開催日	イベント名	会場	お問い合わせ先
7月 14日(木)～18日(月)	相倉合掌造り集落夏季ライトアップ「夜涼みライトアップ」	世界遺産相倉合掌造り集落	相倉合掌造り集落保存財団(66-2123)
21日(木)～24日(日)	福光ねつおくり七夕祭り	福光町内一円	福光ねつおくり実行委員会事務局(52-2038)
21日(木)～29日(金)	瑞泉寺太子伝会	井波別院瑞泉寺	井波別院瑞泉寺(82-0004)
23日(土)～24日(日)	いなみ太子伝観光祭	八日町通り他、井波市街一円	南砺市商工会井波事務所(82-0184)
22日(金)～28日(木)	城端別院善徳寺虫干法会	城端別院善徳寺	城端別院善徳寺(62-0026)
30日(土)～31日(日)	利賀とがめん麴祭り	利賀村森林組合前、栃の木広場	利賀行政センター(68-2111)
8月 7日(日)	つばきの郷赤祖父夏まつり	赤祖父レイクサイドパーク	井口行政センター(64-2211)
13日(土)	駅前盆踊り大会「ユカタ・デ・ダンス」	JR福野駅前	南砺市商工会福野事務所(22-2536)
18日(木)～30日(火)	南砺市いなみ国際木彫刻キャンプ	井波別院瑞泉寺	南砺市いなみ国際木彫刻キャンプ実行委員会事務局(井波総合文化センター内)(82-5885)
19日(金)～21日(日)	上島アート	南砺市利賀村上島地内	南砺市観光協会利賀村観光案内所(68-2527)
19日(金)～21日(日)	スキヤキ・ミーツ・ザ・ワールド	円形劇場ヘリオス他	スキヤキ・ミーツ・ザ・ワールド実行委員会(ヘリオス内)(22-1125)
19日(金)～28日(日)	SCOTサマーシーズン2011	利賀芸術公園	SCOT倶楽部事務局(利賀芸術公園内)(68-2028)
20日(土)～21日(日)	井波彫刻まつり	井波彫刻総合会館周辺	井波彫刻総合会館(82-5158)
20日(土)～9月4日(日)	寺のまちアート in いなみ	井波町並み一帯	南砺市観光協会井波観光案内所(82-2539)
21日(日)～9月4日(日)	こきりこ踊り特別披露	白山宮(上梨地内)	五箇山総合案内所(66-2468)

※各イベント詳細はそれぞれ事前にお問い合わせください。

## 南砺里山博2011 CM公開中!

南砺里山博2011ホームページにて体験企画、イベント紹介CMを公開中。体験企画の紹介や、実際の体験企画の様子を見ることができます。CMを通して企画者さんの熱い思い、体験企画の楽しさを感じて下さい。CMを見たら体験企画に参加したくなること間違いなし。是非ご覧ください。



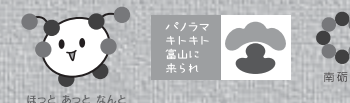
— お問い合わせ —

**南砺里山博2011事務局** 〒939-1892 富山県南砺市城端1046番地(南砺市観光協会内)  
TEL 0763-62-1201 FAX 0763-62-1202  
E-mail:nanto-k@p2.tst.ne.jp

- 主催 南砺里山博2011開催委員会
- 後援 富山県/南砺市/南砺市商工会/南砺市教育委員会/南砺市観光協会/北日本放送株式会社/富山テレビ放送/チューリップテレビ/とらみ衛星通信テレビ株式会社/北日本新聞社/富山新聞社/北陸中日新聞/読売新聞北陸支社/エフエムとなみ



# 南砺里山博2011



南砺里山博イメージキャラクター SATOちゃん

南砺里山博2011夏編で南砺を見て回って頂ける4種類のパンフレットを制作しました。

## 夏編 [7・8月] パンフレットダイジェスト版

### 1 ウォーター in なんと

南砺市内の気軽に行ける滝、池や湧水などの南砺の名水、市内のダム、川などの南砺の水を紹介します。暑い夏の時期、パンフレット片手に水スポットを回り涼し爽快感を感じよう。



### 2 ほっとアート なんと

夏編期間中に南砺市内で行われるアートイベント、アートに関する市内施設や施設での企画等をご紹介します。南砺市内の新たなアートスポットを見つけてみませんか？



### 3 南砺で遊ぼう(アウトドア)

南砺市内の公園・キャンプ場を紹介します。市内の隠れスポットが見つかるかも。夏休み、子供と一緒に公園・キャンプ場に遊びに行こう。



### 4 南砺で体験

南砺市内での体験企画をご紹介します。夏にしか出来ない体験や、夏休みの自由研究にもなる体験が盛りだくさん。今年の夏は南砺市でいろんな体験をしてみませんか？



※詳細については各種パンフレット、チラシ又は南砺里山博2011ホームページをご覧ください。パンフレットは最寄りの行政センター、道の駅、観光案内所、商工会等に備えてあります。

南砺里山博ホームページ

<http://www.nanto-satoyama.jp>

検索

7月・8月

夏編

# 開催体験企画

- ・少人数でのんびりとした時間をお過ごしいただけます。
- ・事前にご予約ください。
- ・内容については遠慮なくお問い合わせください。
- ・体験会により定員を制限していますのでお早めのご予約をおすすめします。

里山を

- つくる
- 感じる
- 遊ぶ
- 歩く
- 食べる

詳しくは  
体験メニュー  
パンフレットを  
ご覧下さい



## 7月 ベリーファームじょうはな ブルーベリー摘み取り体験

主催/JAなんと



- 日時/6月中旬～7月下旬頃、土・日曜日9:00～15:00 (火・木曜日はご予約のみ)
- ※育成状況により変更の場合あり
- 場所/ベリーファームじょうはな (ホテル桜ヶ池クアガーデン近く)
- 参加費/大人1,000円・子供500円 (中学生まで) ※お土産1バック付き ※幼児は無料
- 摘み取り時間/1時間

予約・問合せ JAなんと ☎0763-62-0261

## 7・8月 美肌温泉と ジビエ料理(鹿)めぐり

主催/利賀乃家



- 日時/7月1日(金)～期間中 12:00～16:00頃
- 集合場所/利賀乃家(12:00)
- 参加費/3,000円～
- 予約/必要(2日前まで)

予約・問合せ 利賀乃家(南砺市利賀村北原466-1) ☎0763-82-3120 ※満席の場合、お断りする場合がありますので、予めご了承下さいませ。

## 7・8月 農作業体験と 餅つき

主催/民宿 いなくぼ



- 日時/7月1日(金)～8月30日(火) 期間中 9:00～16:00
- 集合場所/民宿 いなくぼ(9:00)
- 参加費/1,500円 (宿泊費別途)
- 予約/必要(5日前まで)

予約・問合せ 民宿 いなくぼ(南砺市利賀村坂上666-2) ☎0763-68-2432 FAX 0763-68-2432 携帯:080-1964-0490(米倉)

## 7月 利賀百姓塾part II “出会い ふれあい 助け合い(結) そして喜び” 古代米草取り編

主催/民宿 中の屋



- 日時/7月2日(土)～3日(日) 1日目:13:30～トレッキングと観察会 2日目:9:00～15:00 有機米の草取り
- 集合場所/民宿 中の屋
- 参加費/1,500円(昼食・保険料等)、宿泊費別途7,000円
- 予約/必要(3日前まで) 昼食準備のため

予約・問合せ 民宿 中の屋(南砺市利賀村坂上551) ☎0763-68-2104 FAX 0763-68-2121 携帯:090-2036-8508 E-mail:nakanoya@p1.tst.ne.jp

## 7・8月 美肌温泉と ジビエ料理(鹿)めぐり

主催/古民家の宿 おかべ



- 日時/7月1日(金)～ 期間中 12:00～
- 集合場所/古民家の宿 おかべ
- 参加費/3,000円～
- 予約/必要(2日前まで)

予約・問合せ 古民家の宿 おかべ(南砺市利賀村長崎112) ☎0763-68-2529 ※満席の場合、お断りする場合がございますので、予めご了承下さい。

## 7月 高峰山登山道草刈、 小径木枝払い作業

主催/まかさっさい利賀



- 日時/7月2日(土)～3日(日) 1日目:10:00～
- 集合場所/南砺市利賀村 郵便局前(10:00)
- 参加費/1,500円 (宿泊希望5,500円)
- 予約/必要(10日前まで)

予約・問合せ まかさっさい利賀(南砺市利賀村89) ☎0763-68-2527 FAX 0763-68-2626 携帯:090-8260-2736

## 7・8月 季節のピザ作り 体験教室

主催/自遊の森



- 日時/7月3日(日)～8月28日(日) 毎週日曜のみ10:00～11:30
- 集合場所/自遊の森(10:00)
- 参加費/大 1,700円(約30cm) 小 1,300円(約25cm)
- 予約/必要(3日前まで)

予約・問合せ 自遊の森(南砺市立野原東1767) ☎0763-62-3360 FAX 0763-62-3360 E-mail:jiyu3360@p1.tst.ne.jp

## 7・8月 なんと ガーデニング隊

主催/千華園



- 日時/①7月9日(土)13:30～15:00 夏ハンギング/バスケットづくり ②8月6日(土)13:30～15:00 インドアグリーンの寄せ植え
- 集合場所/千華園(13:30)
- 予約/必要(3日前まで)
- 参加費/①完成品3,500円程度 ②完成品2,000円程度

予約・問合せ 千華園(南砺市信末37) ☎0763-62-0679 FAX 0763-62-4187 携帯:090-2375-1171(石村) E-mail:info@senkaen.net

## 7月 こだわりベジタブル アイス作り体験

主催/ログログファーム



- 日時/7月13日(水) 16:00～18:00
- 集合場所/JR越中山田駅(16:00)
- 参加費/500円
- 予約/必要(3日前まで)

予約・問合せ ログログファーム(南砺市大塚946-1) ☎0763-52-9522 FAX 0763-52-9522 E-mail:info@loglogfarm.net

## 7月 南砺の山と歴史の道ウォーク '11 道宗道シリーズ前半 小倉尾根口より日溜峠

主催/つくばね自然体験教室



- 日時/7月16日(土) 8:30～16:30
- 集合場所/JR城端駅前(8:00)
- 参加費/3,800円 (昼食、バス代、ガイド料、保険料等)
- 予約/必要(5日前まで)

予約・問合せ 城端観光案内所(南砺市是安206-22 JR城端駅内) ☎0763-62-1821 FAX 0763-62-2346 E-mail:info@johana-toyama.jp

## 7月 南砺の山と歴史の道ウォーク '11 道宗道シリーズ後半 日溜峠より八乙女峠

主催/つくばね自然体験教室



- 日時/7月17日(日) 8:00～16:30
- 集合場所/JR城端駅前(8:00)
- 参加費/3,800円 (昼食、バス代、ガイド料、保険料等)
- 予約/必要(5日前まで)

予約・問合せ 城端観光案内所(南砺市是安206-22 JR城端駅内) ☎0763-62-1821 FAX 0763-62-2346 E-mail:info@johana-toyama.jp

## 7月 夏野菜の収穫・調整体験 (キャベツ・人参・ ごぼう・玉ねぎetc…)

主催/農事組合法人 サカタニ農産

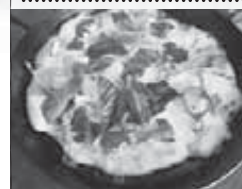


- 日時/7月18日(祝) 9:40～12:00
- 集合場所/サカタニ農産 周辺の畑(9:40)
- 参加費/1家族1,000円
- 予約/必要(7日前まで)

予約・問合せ 農事組合法人 サカタニ農産(南砺市上川崎139-3) ☎0763-22-6207 FAX 0763-22-6203 E-mail:sakatani@p1.coralnet.or.jp

## 7月 こだわり野菜で ピザづくり

主催/ログログファーム



- 日時/7月20日(水) 16:00～19:00
- 集合場所/JR越中山田駅(16:00)
- 参加費/1,000円
- 予約/必要(3日前まで)

予約・問合せ ログログファーム(南砺市大塚946-1) ☎0763-52-9522 FAX 0763-52-9522 E-mail:info@loglogfarm.net

## 7月 リボンと粘土でつくる 水のいらない 造形盆栽

主催/花工房くらぶ



- 日時/7月24日～31日(期間中毎日) 13:00～16:00
- 集合場所/花工房くらぶ
- 参加費/約2,000円
- 予約/必要

予約・問合せ 花工房くらぶ(南砺市松原新1550) ☎0763-22-2003(福松) FAX 0763-22-7403

## 7月 小矢部川の 水辺観察会

主催/福光自然解説員会



- 日時/7月24日(日) 9:00～12:00
- 集合場所/福光庁舎西小矢部川 河川敷さくら橋下(8:30～8:50)
- 参加費/200円
- 予約/必要(5日前まで)

予約・問合せ 福光自然解説員会 ☎0763-52-3019 FAX 0763-52-3019 携帯:090-3760-8731 E-mail:h-inox@p1.tst.ne.jp

## 7月 城端別院善徳寺虫干法会と 小京都の町並み散策

主催/南砺市観光協会 城端事務所



- 日時/7月24日(日) 10:00～14:30頃
- 集合場所/城端別院善徳寺 山門下(10:00)
- 参加費/1,500円 (拝観料・ガイド料・保険料) ※昼食は自由食
- 予約/必要(前日まで)

予約・問合せ 城端観光案内所(南砺市是安206-22 JR城端駅内) ☎0763-62-1821 FAX 0763-62-2346 E-mail:info@johana-toyama.jp

## 7月 桂湖パーク 自然体験教室

主催/五箇山自然文化研究会



- 日時/7月24日(日) 9:30～13:30
- 集合場所/南砺市上平行政 センター(9:00)
- 参加費/300円
- 予約/必要 (受付期間 6/20～7/8)

予約・問合せ 県民カレッジ砺波地区センター(小矢部市清水95-1) ☎0766-61-2020 FAX 0766-61-2008

## 7月 いなみ太子伝観光祭 氷の彫刻フェスティバル

主催/いなみ太子伝観光祭実行委員会 (南砺市商工会井波事務所内)



- 日時/7月24日(日) 18:30～19:30
- 集合場所/本通り受付会場(17:30)
- 参加費/無料
- 予約/必要(7日前まで)

予約・問合せ いなみ太子伝観光祭実行委員会(南砺市商工会井波事務所内) (南砺市井波3110-1) ☎0763-82-0184 FAX 0763-82-0189 E-mail:inami@shokoren-toyama.or.jp

## 7月 MY(マイ)ツールを 作る木工体験教室

主催/砺波地域ものづくり人材育成 推進協議会



- 日時/7月30日(土) 9:00～12:00頃
- 集合場所/富山県技術専門学校 砺波センター(8:45)
- 参加費/500円
- 予約/必要(7日前まで)

予約・問合せ 富山県技術専門学校砺波センター(南砺市寺家301-1) ☎0763-22-3152 FAX 0763-22-6310

## 8月 立野原じゃがいも 収穫体験

主催/JAなんと



- 日時/8月7日(日) 10:00～12:00頃
- ※育成状況により変更の場合あり
- 集合場所/ヨッテカーレ城端前(城端ハイウェイオアシス内)(10:00)
- 参加費/1区画2,000円
- 予約/必要(1日前まで)

予約・問合せ 城端観光案内所(南砺市是安206-22 JR城端駅内) ☎0763-62-1821 FAX 0763-62-2346 E-mail:info@johana-toyama.jp

## 8月 手づくり 夏休み2011

主催/まなび塾



- 日時/8月11日(木)～14日(日) 3泊4日
- 集合場所/富山駅(8:30) 高岡駅(9:30)
- 参加費/33,000円
- 予約/必要 (定員になり次第締切)

予約・問合せ まなび塾(定村)(富山県南砺市土生新530) ☎0763-55-1332 E-mail:manabi@p2.tst.ne.jp http://www2.tst.ne.jp/manabi-j/

## 8月 利賀百姓塾part III “出会い ふれあい 助け合い(結) そして喜び” 観察会編

主催/民宿 中の屋



- 日時/8月20日(土)～21日(日) 1日目:13:30～焼畑づくり体験 2日目:9:00～有機米の観察
- 集合場所/民宿 中の屋
- 参加費/500円(保険料等)、他昼食代実費、宿泊費別途7,000円
- 予約/必要(3日前まで) 昼食準備のため

予約・問合せ 民宿 中の屋(南砺市利賀村坂上551) ☎0763-68-2104 FAX 0763-68-2121 携帯:090-2036-8508 E-mail:nakanoya@p1.tst.ne.jp

## 8月 欄間ウォーク (南砺市いなみ国際木彫りキャンプ・井波彫刻まつり開催中)

主催/寺のまちアート・いなみ2011 実行委員会 (南砺市観光協会井波観光案内所)



- 日時/8月20日(土)、21日(日) 10:00～13:00
- 集合場所/井波別院瑞泉寺 山門前(9:30)
- 参加費/3,500円(昼食代、唐沢問答録冊子、保険代、拝観料含む)
- 予約/必要(2日前まで)

予約・問合せ 寺のまちアート・いなみ2011実行委員会(南砺市観光協会井波観光案内所) (南砺市北川81) ☎0763-82-2539 FAX 0763-82-2639 E-mail:inami-ka@p1.coralnet.or.jp

## 8月 南砺の山と歴史の道ウォーク '11 ブナオ峠より下小屋岩を経て 多古津山・月ヶ原山に登る

主催/つくばね自然体験教室



- 日時/8月21日(日) 8:00～17:20頃
- 集合場所/JR城端駅前(8:00)
- 参加費/3,800円 (昼食、バス代、ガイド料、保険料等)
- 予約/必要(5日前まで)

予約・問合せ 城端観光案内所(南砺市是安206-22 JR城端駅内) ☎0763-62-1821 FAX 0763-62-2346 E-mail:info@johana-toyama.jp

## 8月 五箇山で「夏」の 親子体験

主催/みんなで農作業の日 in 五箇山実行委員会



- 日時/8月21日(日) 9:00～13:30
- 集合場所/五箇山合掌の里(9:00)
- 参加費/大人2,500円 子ども1,000円 (中学生まで)
- 予約/必要(5日前まで)

予約・問合せ 五箇山農業公社(南砺市小原尻崎59) ☎0763-67-8050 FAX 0763-67-8051 E-mail:k-kohsha@p1.tst.ne.jp

## 8月 南砺の魅力を探ろう! 三世代交流水無湿原観察会

主催/NPO利賀飛翔の会



- 日時/8月28日(日) 8:00～16:00
- 集合場所/南砺市利賀村行政 センター(8:00)
- 参加費/1,500円 (車代、保険料等、昼食各自)
- 予約/必要(3日前まで)

予約・問合せ NPO利賀飛翔の会(民宿 中の屋)(南砺市利賀村坂上551) ☎0763-68-2104 FAX 0763-68-2121 携帯:090-2036-8508 E-mail:nakanoya@p1.tst.ne.jp